



### 7月 室長個別レッスンのお知らせ

幼稚園受験対策の方から小学校受験対策、内部進学個別指導を行います。教室のコース内容を個別に学習する事、志望校対策（立教・早稲田・豊明・淑徳推薦）を個別に行うこともできます。

水	木	金	土
3日 13:00 14:00	4日 13:00	5日 13:00 14:00	6日 16:30
10日 13:00 14:00	11日 13:00	12日 13:00 14:00	13日 16:30
17日 13:00 14:00	18日 13:00	19日 13:00 14:00	20日 月例テスト処理のためありません
24日 夏期合宿のためありません 31日 夏期講習	25日 夏期合宿のためありません	26日 夏期合宿のためありません	27日 夏期合宿のためありません

※ 個別指導のみの方は入会金 21,600 円がかかります。

【費用】 幼稚園受験指導 1回 (50分) 10,800 円

小学校受験指導 1回 (50分) 10,800 円

※個別後すぐに説明を聞けない方は講評シートまたはお電話で説明させていただきます。

#### 【予約受付日時】

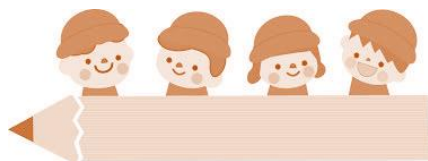
\_\_\_\_\_様

(1) \_\_\_\_\_月 \_\_\_\_\_日 ( ) : \_\_\_\_\_

(2) \_\_\_\_\_月 \_\_\_\_\_日 ( ) : \_\_\_\_\_

(3) \_\_\_\_\_月 \_\_\_\_\_日 ( ) : \_\_\_\_\_

(4) \_\_\_\_\_月 \_\_\_\_\_日 ( ) : \_\_\_\_\_



切り取らずにお持ち下さい

### 室長個別レッスン 申し込み書

生徒氏名 \_\_\_\_\_

住所 〒 \_\_\_\_\_

自宅電話 \_\_\_\_\_

携帯電話 \_\_\_\_\_

予約日時(1) \_\_\_\_\_月 \_\_\_\_\_日 ( ) : \_\_\_\_\_

(2) \_\_\_\_\_月 \_\_\_\_\_日 ( ) : \_\_\_\_\_

(3) \_\_\_\_\_月 \_\_\_\_\_日 ( ) : \_\_\_\_\_

(4) \_\_\_\_\_月 \_\_\_\_\_日 ( ) : \_\_\_\_\_

費用 \_\_\_\_\_円 \_\_\_\_\_回

受付日 令和元年 \_\_\_\_\_月 \_\_\_\_\_日

受付担当者